

# prezračevana fasada

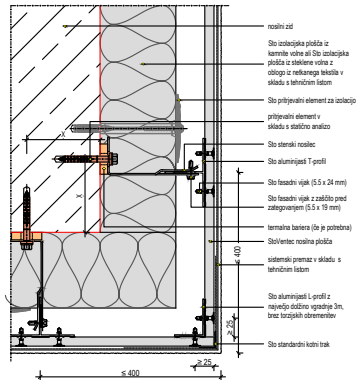
StoVentec R

Rev. no. 2020-09-01

Sto-AT-EN

Zunanja stena (horizontalni prerez):  
detalji vogala

VR-SAR-0200



x minimalna razdalja do roba zvoja stavbe v skladu z odobritvijo pritrdilnih elementov in statično analizo

Opomba: Ta detalj predstavlja splošen, nazivajoč načrtovalni predlog, ki prikazuje izvedbo zgolj shematično in v nobenem primeru ne nadomešča potrebnega izvedbenega, detajlnega in montažnega načrta. Uporabnik, popolnilci in meri morajo naročnik, projektant oz. izvajalec samostojno preveriti za konkretni gradbeni projekt. Vse navedbe in predstavitve je treba prilagoditi oz. uskladiti z dejanskimi razmerami na lokaciji. Uporabljati je treba tehnične zahteve iz tehničnih listov, navodil za vgradnjo in sistemskih dovoljenj.

# prezračevana fasada

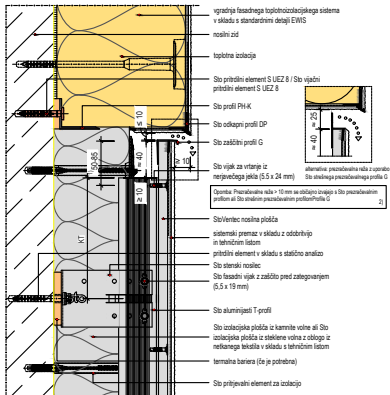
StoVentec R

Rev. no. 2020-09-01  
Sto-AT-EN

Zunanja stena (vertikalni prerez):

detalji stika s fasadnim sistemom StoVentec R - z zračno rego

VR-SAR-0261



KT Razpon konzole Sto-aluminijastega T-profila v skladu s statično analizo (glej VR-SAR-0040 in -0041).

- 1) Razmik med vijaki: oddalje med vijaki in robom ter po potrebi dodatne povezave z vijaki v skladu z VR-SAR-0060 do -0063.
- 2) Prost pretok zraka (presek):  $\geq 50$  cm<sup>2</sup>/m.

Opomba: Ta detalj predstavlja splošen, neizvedljiv načrtni predlog. V priloženi izvedbi zgolj shematično in v ročnem primeru ne nadomešča potrebne izvedbene, detajlne in montažne risbe. Uporabnost, popolnost in mere morajo naročnik, projektant oz. izvajalec samostojno preveriti za konkretni gradbeni projekt. Vse navedbe in predpostavke je treba prilagoditi oz. uskladiti z dejanskimi razmerami na lokaciji. Uporabljati je treba tehnične zahteve iz tehničnih listov, navodil za gradnjo in sistemskih dovoljenj.

## prezračevana fasada

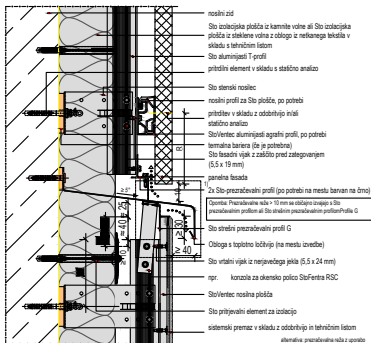
StoVentec R

Rev. no. 2020-09-01

Sto-AT-EN

Zunanji zid (vertikalni prerez): detajl stika fasadnega sistema StoVentec R  
in StoVentec z aluminijasto pločevinasto oblogo

VR-SAR-0270



KT	razporeditev konzole Sto-aluminijastega T-profila v skladu s statično analizo (glej VR-SAR-0040 in -0041)
R	razdalje med nosilnim profilom plošče in robom StoVentec panela v skladu z odobritvijo, statično analizo in projektno-izvedbenim načrtovanjem

- 1) Alternativa: Uporaba aluminijastega Z-prezračevalnega profila, črnega, s prostim presekom prebika znaka:  $\geq 50$  cm<sup>2</sup>. Širina reže:  $\leq 10$  mm – profil ni potreben.
- 2) Razmiki med vijaki, razdalje med vijaki in robom ter po potrebi dodatne povezave z vijaki v skladu z VR-SAR-0060 do -0063.
- 3) Prost presek prebika znaka:  $\geq 50$  cm<sup>2</sup>.

alternativa: prezračevalna reža z uporabo  
Sto strešnega prezračevalnega profila G



# prezračevana fasada

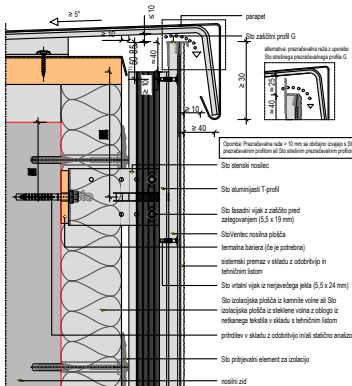
StoVentec R

Rev. no. 2020-09-01

Sto-AT-EN

Streha (vertikalni prerez):  
detalji stika s parapetom - z zračno rego

VR-SAR-0300



KT Razpon korazite Sto-aluminijastega T-profila v skladu s statično analizo (glej VR-SAR-0040 in -0041).

X Minimalna razdalja do roba onoga stavbe v skladu z odobritvijo pritrdilnih elementov in statično analizo.

1) Razmiki med vijaki, razdalje med vijaki in robom ter go potrebni dodatni povezave z vijaki v skladu z VR-SAR-0060 do -0063.

2) Prost presek pretoka zraka: ≥ 50 cm<sup>2</sup>/m

Opomba: Ta detajl predstavlja splošen, neizčrpan načrtovalni predlog, ki prikazuje izvedbo zgolj shematično in v nobenem primeru ne nadomešča potrebnega izvedbenega, datirane in montažnega načrta. Uporabniki, popravilniki in merni morajo naročniki, projektanti oz. izvajalci samostojno preveriti za konkretni gradbeni projekt. Vse navedbe in predpostavke je treba prilagoditi oz. uskladiti z dejanskimi razmerami na lokaciji. Uporabniki je treba tehnične zahteve iz tehničnih listov, navodil za vgradnjo in sistemskih dovoljenj.

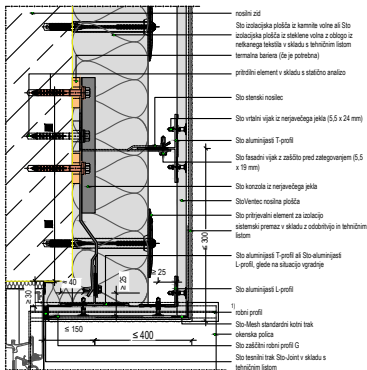
# prezračevana fasada

StoVentec R

Rev. no. 2020-09-01  
Sto-AT-EN

Špaleta (horizontalni prerez):  
detalji stika okenske špaleta in fasadnega pasu  $\leq 400$  mm.

VR-SAR-0400



P Minimalna razdalja med pari v skladu z odobritvijo pridržnih elementov in statično analizo.

X Minimalna razdalja do roba ovirja stavbe v skladu z odobritvijo pridržnih elementov in statično analizo.

Opomba: Pritrditev okna in zaenova priključne reže (npr. zrakotesnost, neprepustnost za višji tlak, toplotni mostovi) v skladu z lokalnimi predpisi.

1) Povezava med končnim profilom in panelom razklenja v skladu z VR-SAR-0501.

# prezračevana fasada

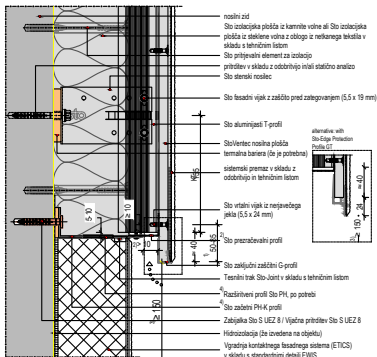
StoVentec R

Rev. no. 2020-09-01  
Sto-AT-EN

Cokel (vertikalni prerez):

priključitev na cokel z izolacijsko ploščo in začetnim profilom Sto-Starter Profile PH-K

VR-SAR-0101



KT Razporen konzole Sto-aluminijastega T-profila v skladu s statično analizo (glej VR-SAR-0040 in -0041).

- 1) Razmik med vijaki, nastajajo med vijaki in robom ter po potrebi dodatno povezave z vijaki v skladu z VR-SAR-0050 do -0053.
- 2) Povrni presek zrak:  $\geq 50 \text{ cm}^2/\text{m}$ .
- 3) Če se nosilna plošča StoVentec pri vgradnji nahaja v območju škropljenja (pislasi zone), je potrebno sistem dodatno zaščititi pred vdorom vlage (glej točko detajla EWIS) ter zagotoviti stalno prezračevanje sistema s konstrukcijskimi in vzdrževalnimi ukrepi. Trajna odzračna prekomerna izpostavitve vlage lahko povzroči poškodbe sistema. Projektant mora vidno in podrobno območja škropljenja določiti glede na specifično projekto, minimalna višina pa mora biti skladna z veljavnimi predpisi.
- 4) Če je debelina toplotne izolacije večja od 100 mm in je  $\leq 200 \text{ mm}$ , je potrebno dodatno vgraditi podaljševalni profil Sto-Extension Profile PH.